

Neubau Einfamilienhaus

Frümselstrasse – 8881 Walenstadtberg



Grossartiges Eigenheim mit Sicht auf das Sarganserland

BN Holzbau Bless Norbert AG
Gewerbstrasse 10
8881 Tscherlach

081 / 735 34 33
info@holzbau-bless.ch
www.holzbau-bless.ch

Neubau Einfamilienhaus

Frümselstrasse – 8881 Walenstadtberg



Lage

Walenstadtberg liegt am Südhang der Churfürsten und ist eine kleine Ortsgemeinde, die der Gemeinde Walenstadt angehört. Die Aussicht auf das Sarganserland und die Bergen ist einzigartig.

Die Region bietet ein breitgefächertes Freizeitangebot über Wassersport, Fahrradrouten, Bikepark, tollen Wander- und Skigebieten. Die Gemeinde Walenstadt ist die ideale Heimat für aktive Menschen, aber auch diejenigen, die Erholung suchen sind hier genau am richtigen Ort.

Das Grundstück befindet sich auf rund 818 m.ü.M und gewährt eine einmalige Aussicht auf das Sarganserland.

Mit dem Auto erreichbar

| | |
|--------------------------|--------|
| Einkaufsmöglichkeiten | 10 min |
| Post und Banken | 10 min |
| Bahnhof | 15 min |
| Kindergarten und Schulen | 10 min |
| Walensee | 10 min |

Informationen zum Bauland / Parzelle

| | |
|-------------------------|--------------------|
| Parzellenfläche | 750 m ² |
| Parzellennummer | 1704 |
| Zonenart | Wohnzone W2 |
| Hangneigung unter 18% | 5 m ² |
| Hangneigung 18% bis 35% | 393 m ² |
| Hangneigung über 35% | 352 m ² |

Informationen zum Einfamilienhaus

| | |
|-------------------------------|----------------------|
| Wohnfläche | 150.0 m ² |
| Garage | 23.8 m ² |
| Spensa, Technik und Hobbyraum | 21.0 m ² |
| Zimmer | 6.5 |
| Etagen im Haus | 3 |

Verkaufspreis

nach Absprache

Neubau Einfamilienhaus

Frümselstrasse – 8881 Walenstadtberg







Neubau Einfamilienhaus

Frümselstrasse – 8881 Walenstadtberg



Aussicht auf das Sarganserland



Aussicht auf die Flumserberge



Neubau Einfamilienhaus

Frümselstrasse – 8881 Walenstadtberg



Einfamilienhaus



Neubau Einfamilienhaus

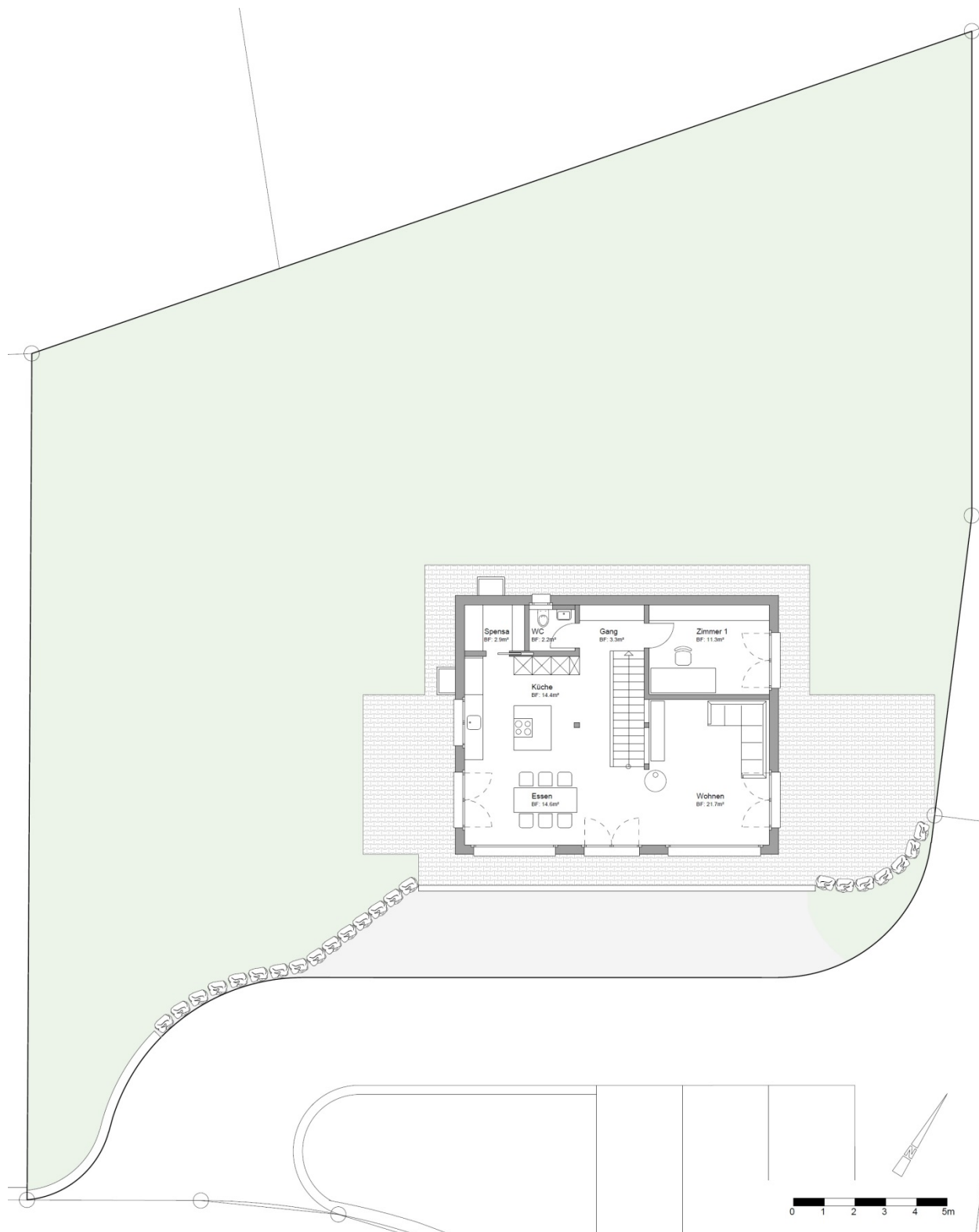
Frümselstrasse – 8881 Walenstadtberg



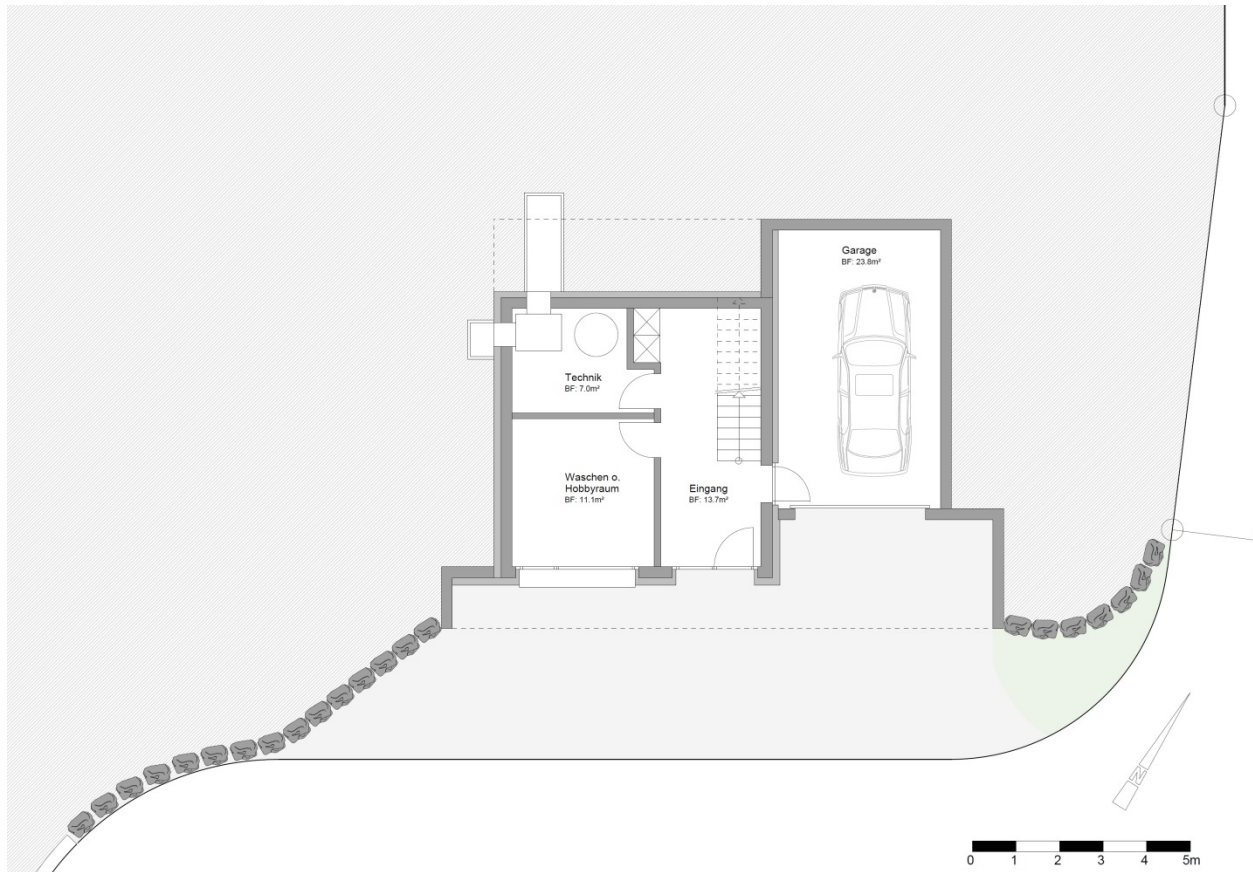
Einfamilienhaus



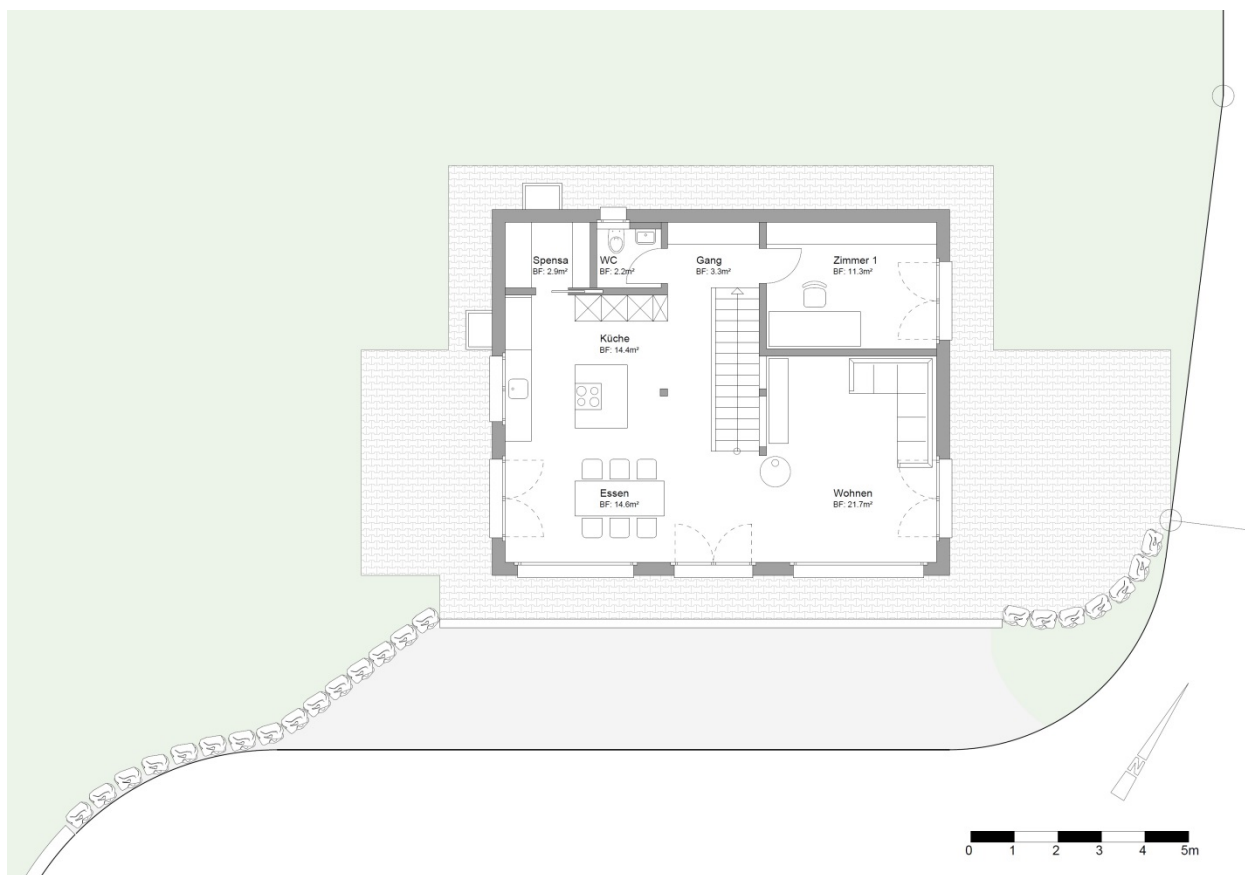
Umgebung



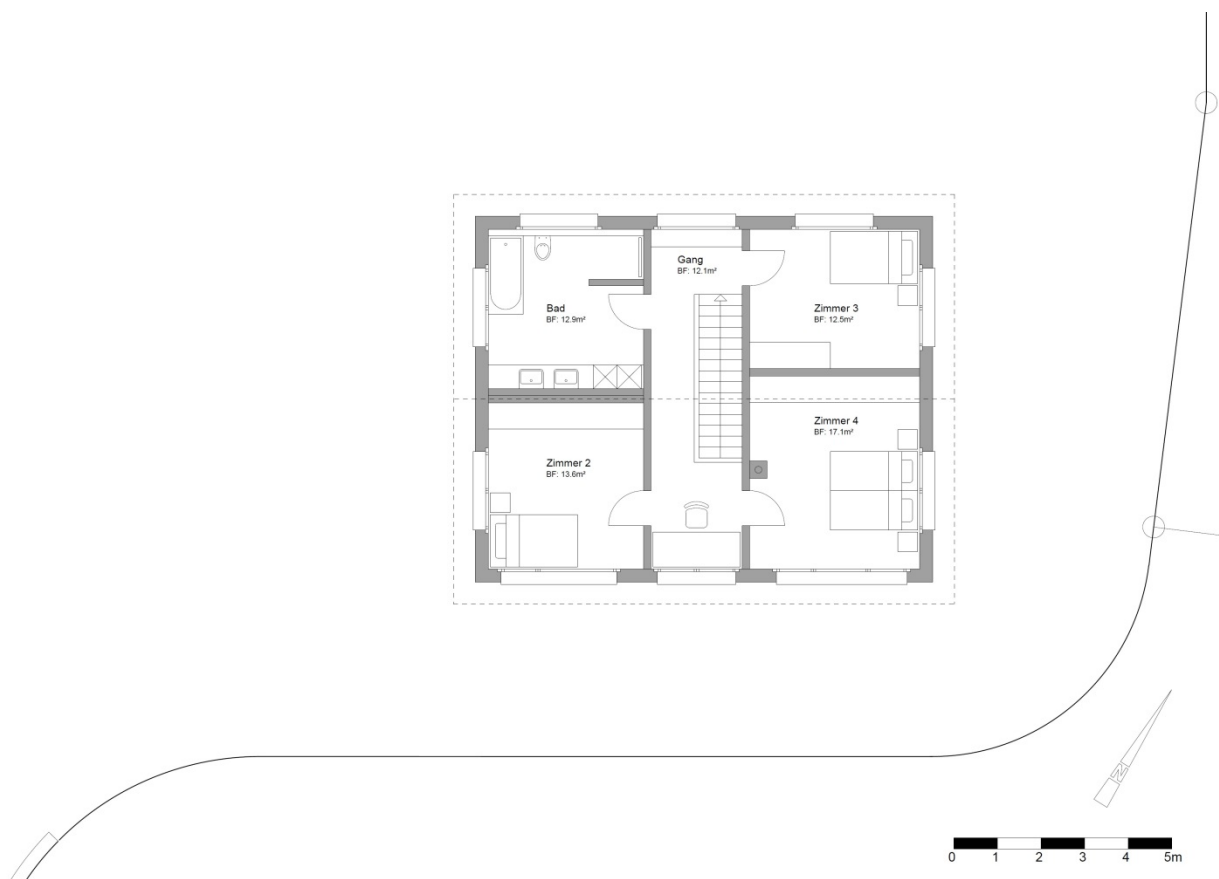
Untergeschoss



Erdgeschoss



Obergeschoss

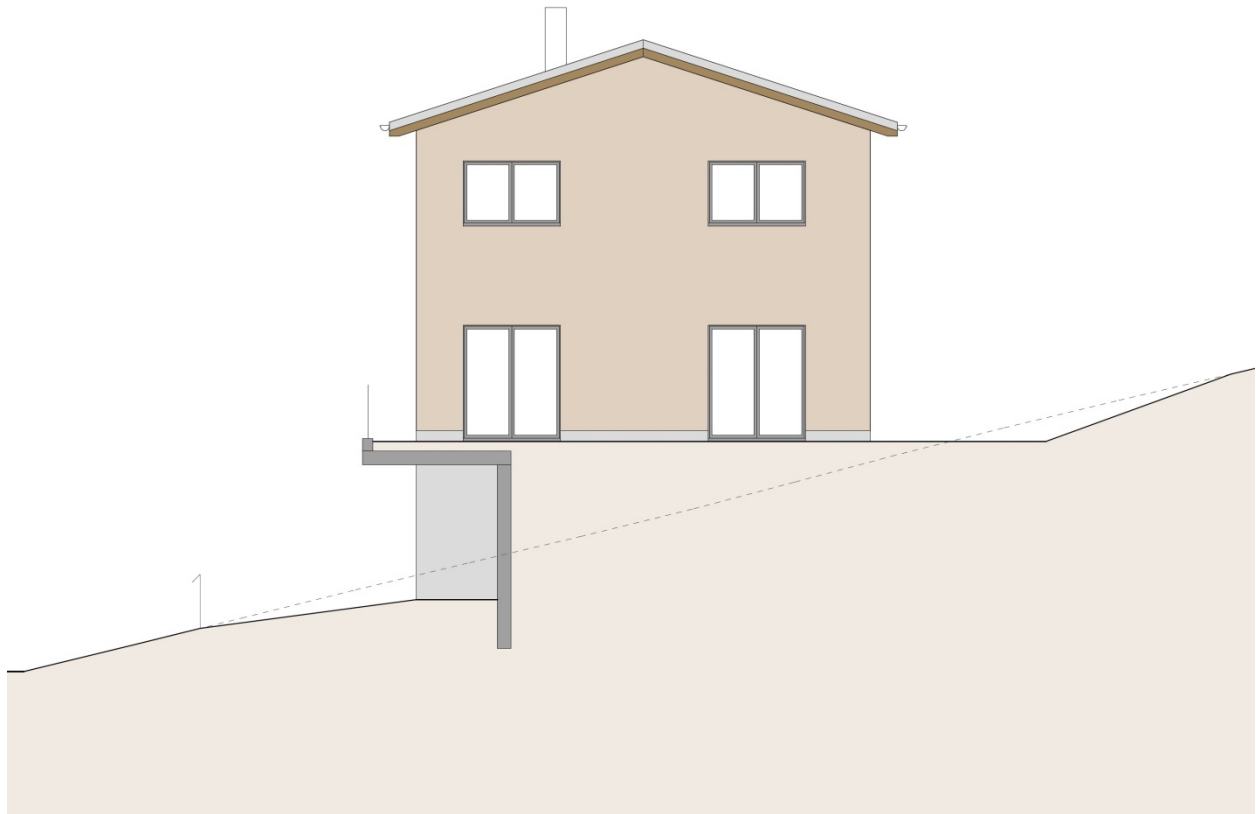


Neubau Einfamilienhaus

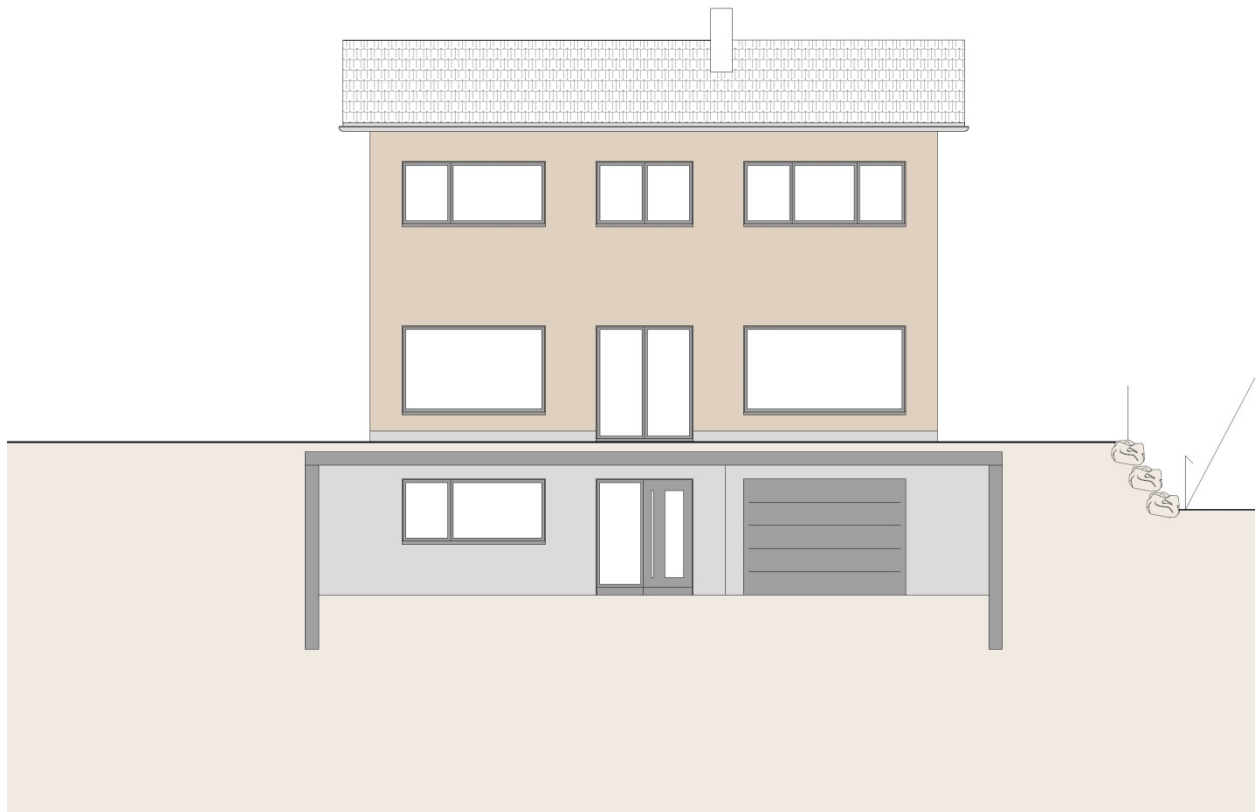
Frümselstrasse – 8881 Walenstadtberg



Fassade Nord-Ost



Fassade Süd-Ost

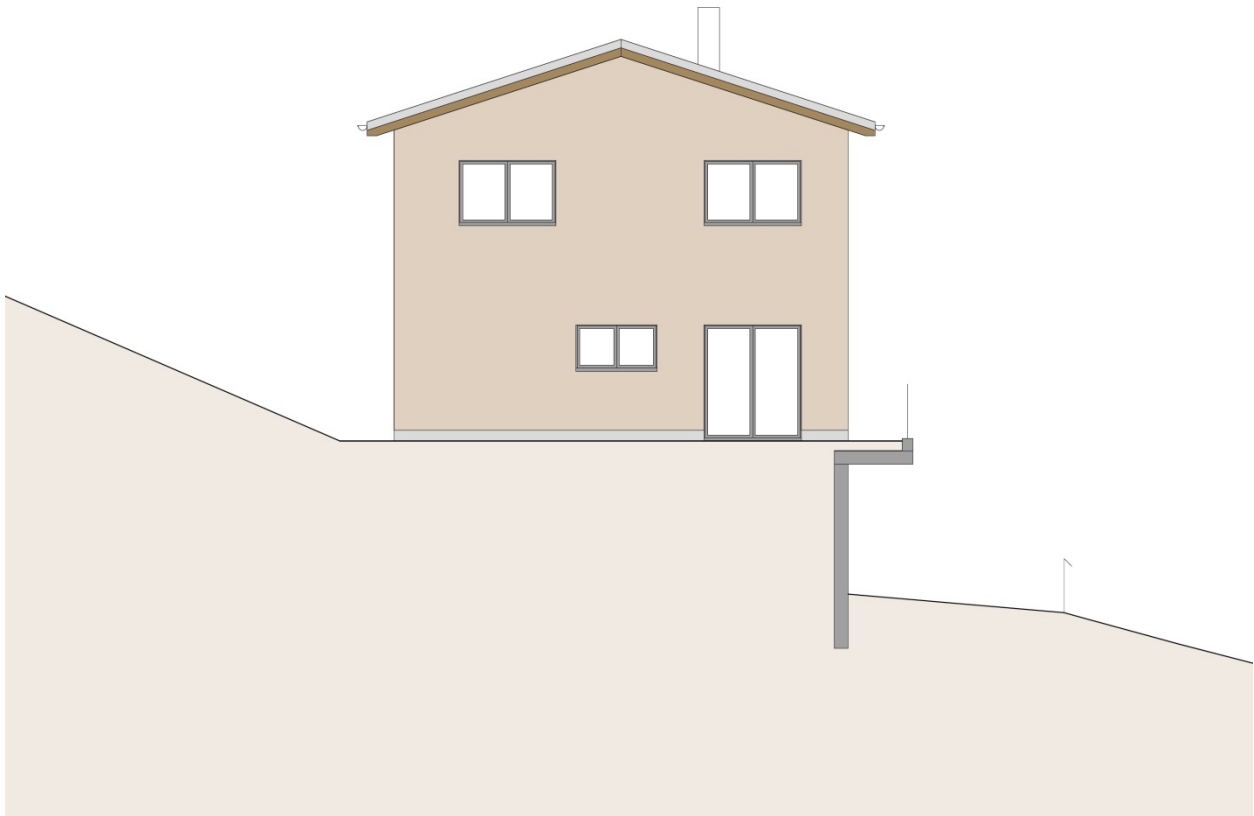


Neubau Einfamilienhaus

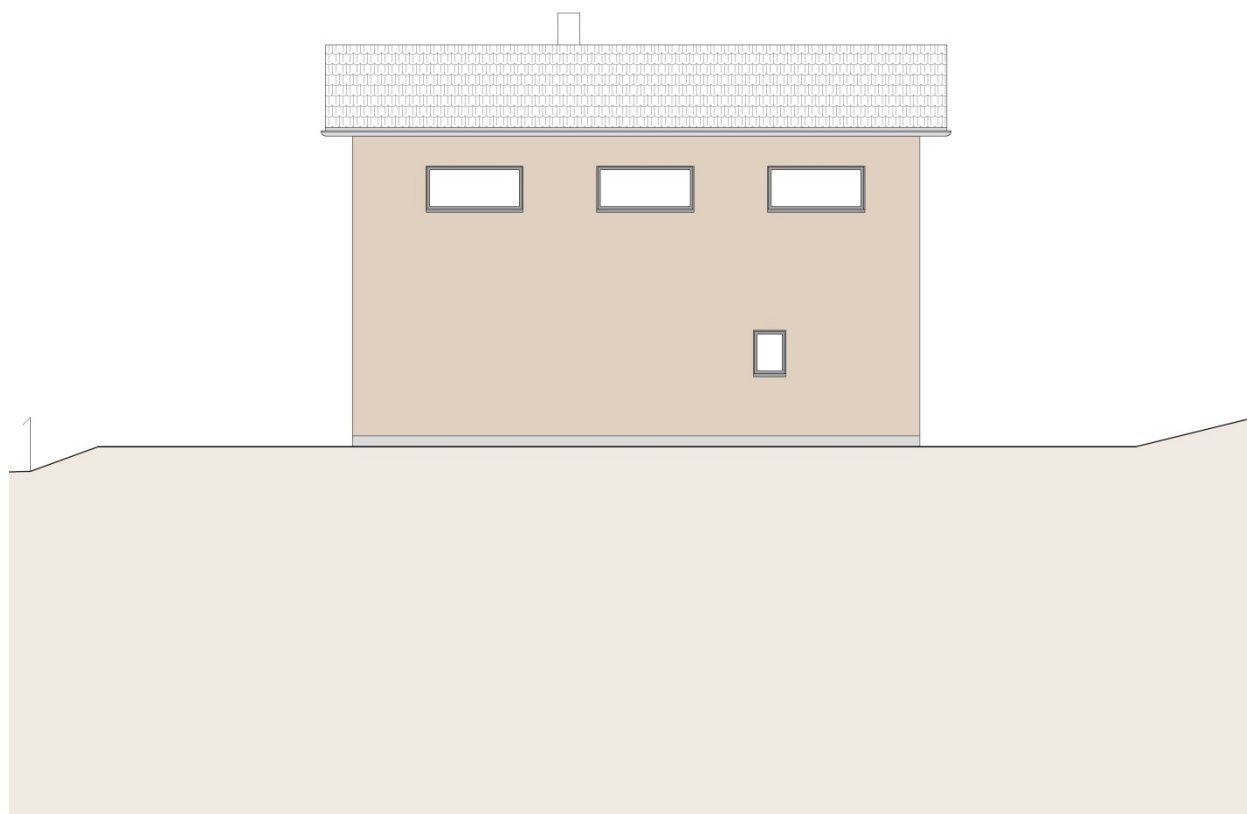
Frümselstrasse – 8881 Walenstadtberg



Fassade Süd-West



Fassade Nord-West



Mögliche Fassadengestaltung Verputz



Mögliche Fassadengestaltung Holz

