

Neubau Einfamilienhaus

Seestrasse 68 - 8880 Walenstadt



Neubau Einfamilienhaus im familienfreundlichen Walenstadt

BN Holzbau Bless Norbert AG
Gewerbstrasse 10
8881 Tscherlach

081 / 735 34 33
info@holzbau-bless.ch
www.holzbau-bless.ch

Lage

Walenstadt gehört mit rund 4'530 Einwohnern und einer Fläche von knapp 46 km² flächenmässig zu den grösseren Gemeinden im Kanton St. Gallen. Eingebettet zwischen der fast senkrechten Gebirgskette der Churfirsten, dem östlichen Ende des Walensees und dem beliebten Wander- und Wintersportgebiet Flumserberg liegt die Gemeinde Walenstadt an einer einmalig schönen Lage. Das Dorf ist sehr familienfreundlich und nicht nur durch den Autobahnanschluss (Halbanschluss von und nach Zürich) sondern auch durch die guten Bahn- und Busverbindungen an den öffentlichen Verkehr angeschlossen. Zur Gemeinde Walenstadt gehören neben Walenstadt die Ortsgemeinden Walenstadtberg, Tscherlach und Berschis.

Die Region bietet im Sommer wie auch im Winter ein breitgefächertes Freizeitangebot. Der Walensee als Wassersportparadies mit seinen vielen Angeboten wie Surfen, Rudern, Segeln, Tauchen oder Sonnenbaden an einem der vielen Strände. Fahrradrouten führen direkt dem See entlang von Walenstadt bis nach Weesen. Und praktisch vor der Haustüre befindet sich das tolle Wander-, Bike- und Wintersportgebiet Flumserberg, welches mit der Gondelbahn ab Unterterzen schnell und bequem erreichbar ist. Das Dorf Walenstadt ist die ideale Heimat für aktive Menschen, aber auch diejenigen, die Erholung in der Natur suchen, sind hier genau am richtigen Ort.

Das Grundstück befindet sich auf rund 425 m ü. M. und liegt nur wenige Gehminuten vom Walensee entfernt.

Neubau Einfamilienhaus

Seestrasse 68 – 8880 Walenstadt



Zu Fuss / mit dem Auto erreichbar

Dorfläden / Städtchen	11 min.	zu Fuss
Banken in Walenstadt	11 min.	zu Fuss
Bahnhof Walenstadt	15 min.	zu Fuss
Kindergarten / Schulen	11 min.	zu Fuss
Walensee	5 min.	zu Fuss
Luftseilbahn Unterterzen	8 min.	mit dem Auto
Bergbahnen Flumserberg	20 min.	mit dem Auto

Neubau Einfamilienhaus

Seestrasse 68 – 8880 Walenstadt



Informationen zum Bauland / Parzelle

Parzellenfläche	339.5 m ²
Parzellennummer	1476
Zonenart	Wohnzone W2

Informationen zum Einfamilienhaus

Wohnfläche	183.61 m ²
Nebennutzfläche	83.30 m ²
Mit Autounterstand	ja
Zimmer	6.5
Etagen im Haus	4

Verkaufspreis all-inclusive Fr. 1'618'196.30, inkl. MWST

Es besteht eine Architektur-, Bauleitungs- und Handwerkerpflichtung.

Im Preis sind sämtliche Kosten, wie Gebühren, Erschliessung, Umgebung, etc. inbegriffen.

Erstellung mit individuellen Anpassungen im Jahr 2025/2026.

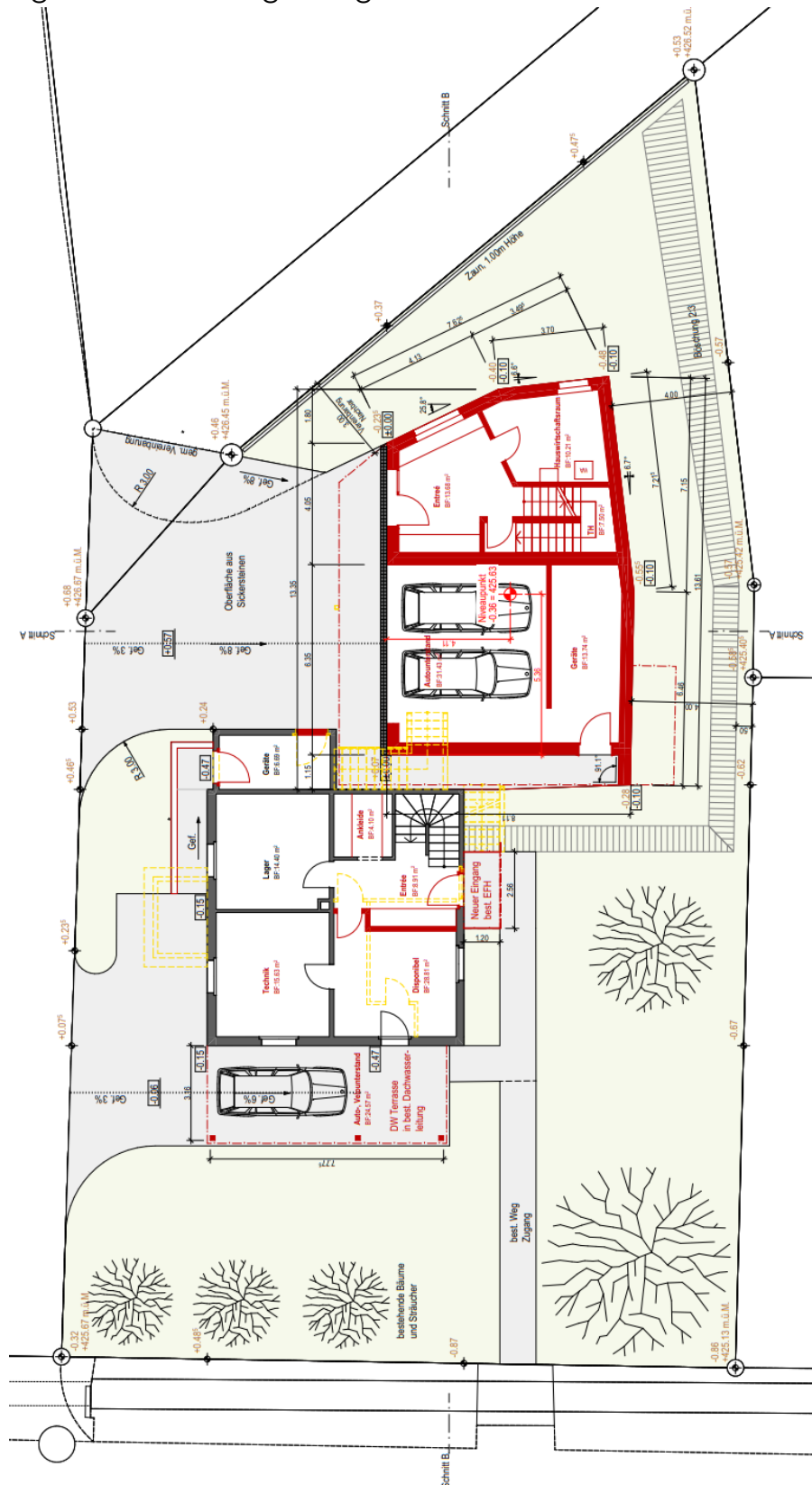
Situation



Neubau Einfamilienhaus

Seestrasse 68 – 8880 Walenstadt

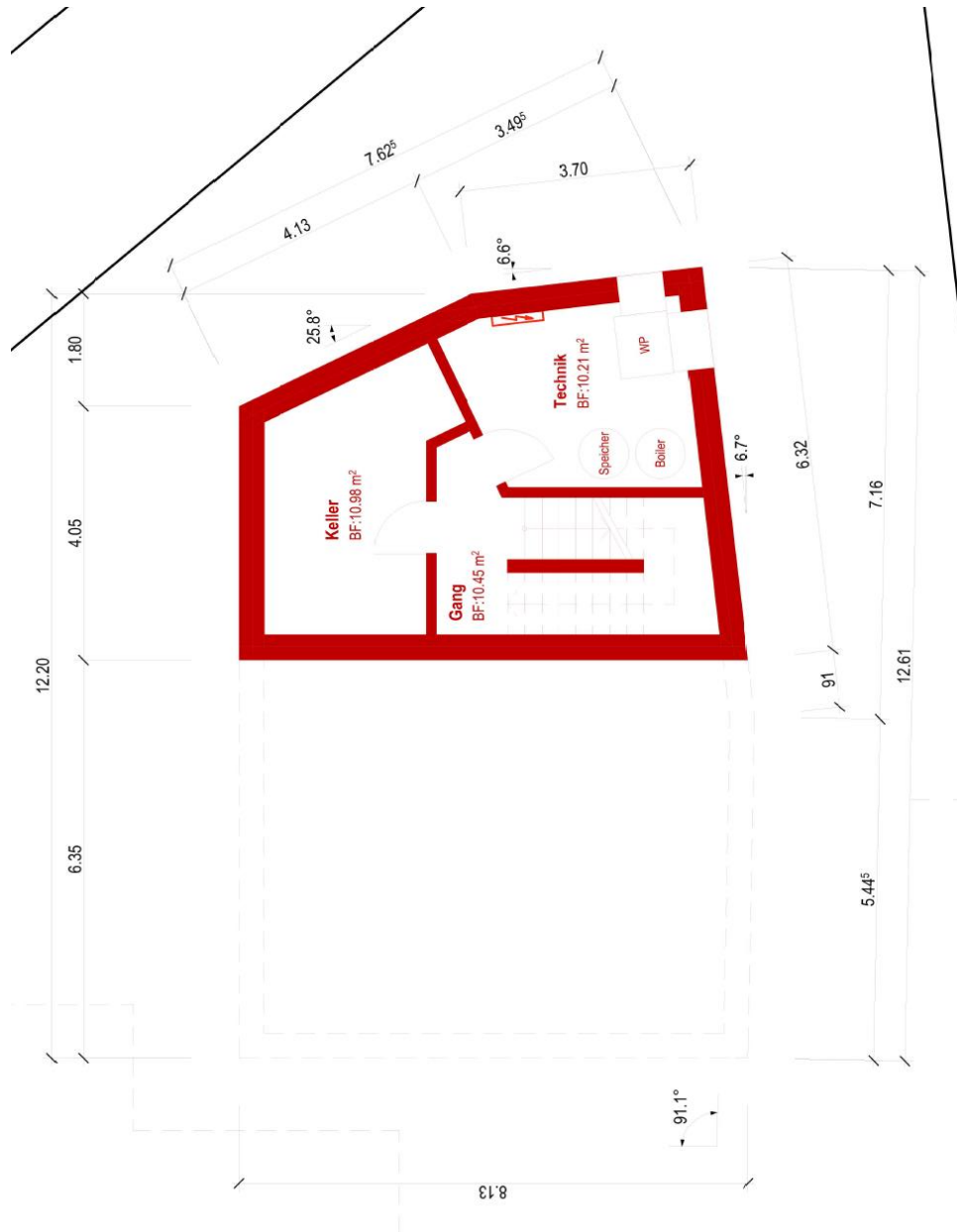
Grundriss Erdgeschoss mit Umgebung



Neubau Einfamilienhaus

Seestrasse 68 – 8880 Walenstadt

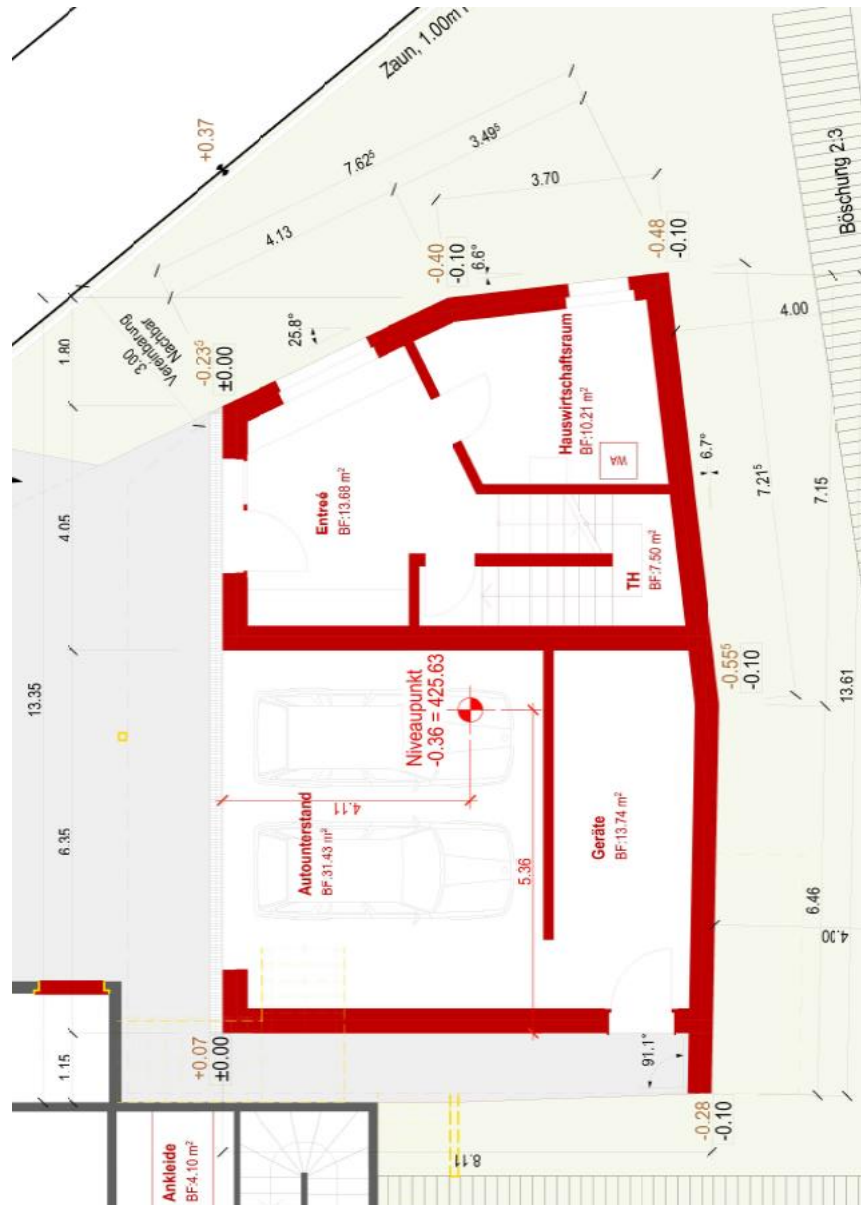
Untergeschoss



Neubau Einfamilienhaus

Seestrasse 68 – 8880 Walenstadt

Erdgeschoss



Neubau Einfamilienhaus

Seestrasse 68 – 8880 Walenstadt



Obergeschoss



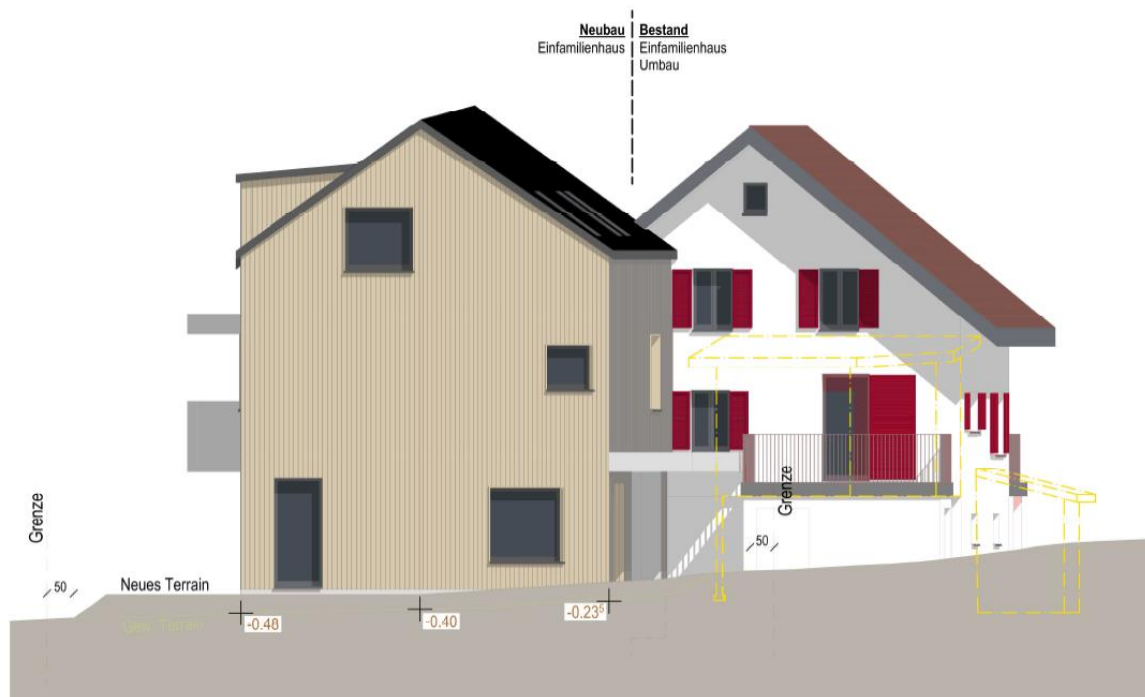
Dachgeschoss



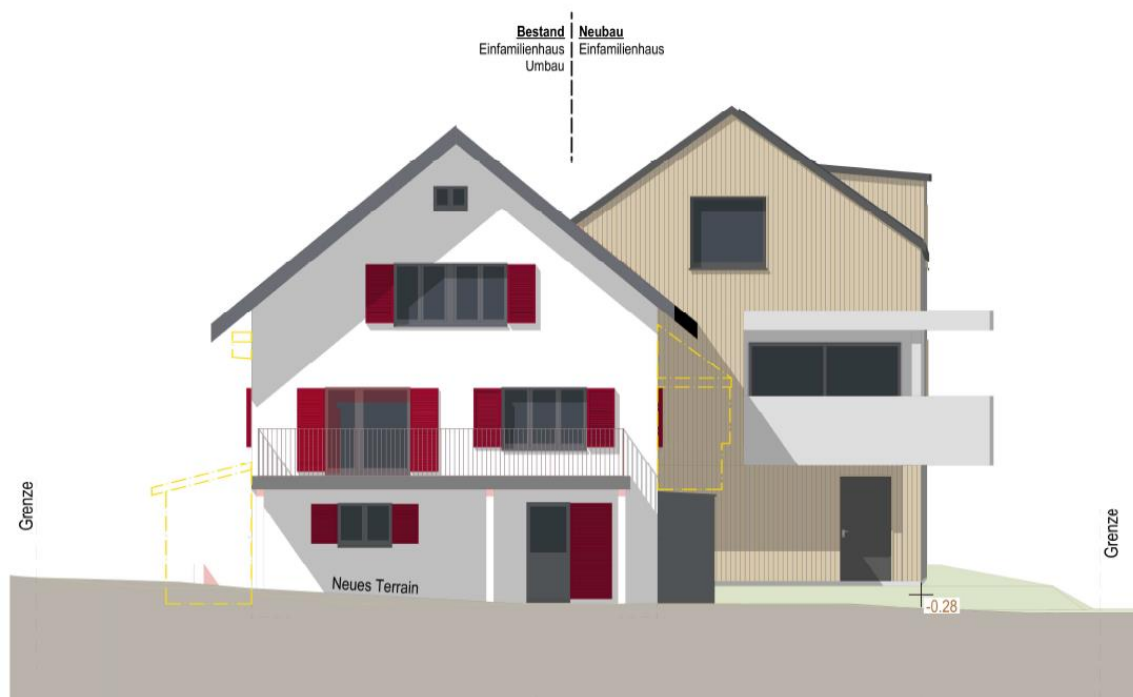
Neubau Einfamilienhaus

Seestrasse 68 – 8880 Walenstadt

Ansicht Nordfassade



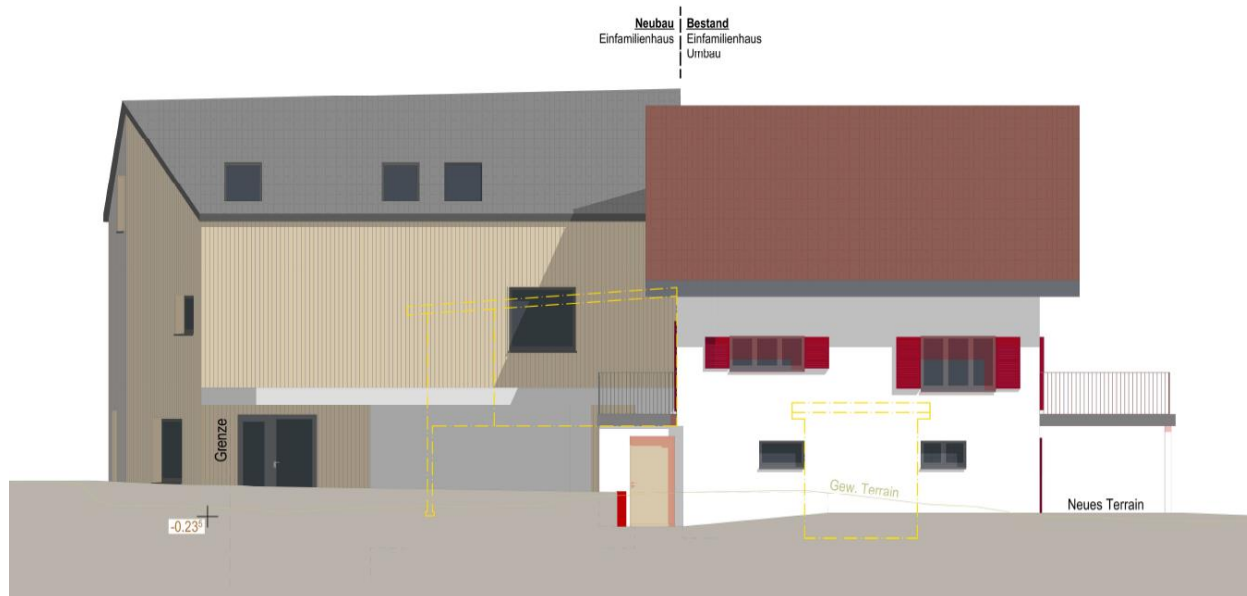
Ansicht Südfassade



Ansicht Ostfassade



Ansicht Westfassade



Neubau Einfamilienhaus

Seestrasse 68 – 8880 Walenstadt

